

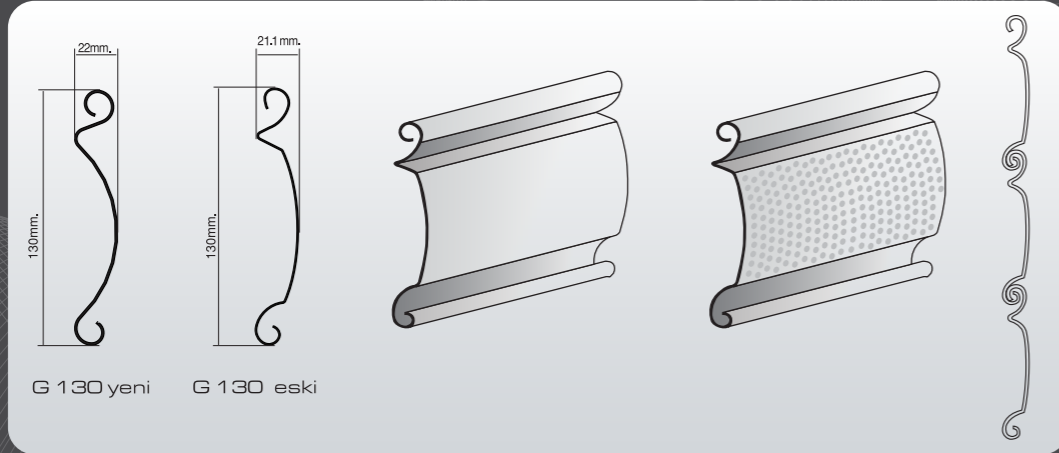


***görkem otomasyon***  
otomatik kapı sistemleri

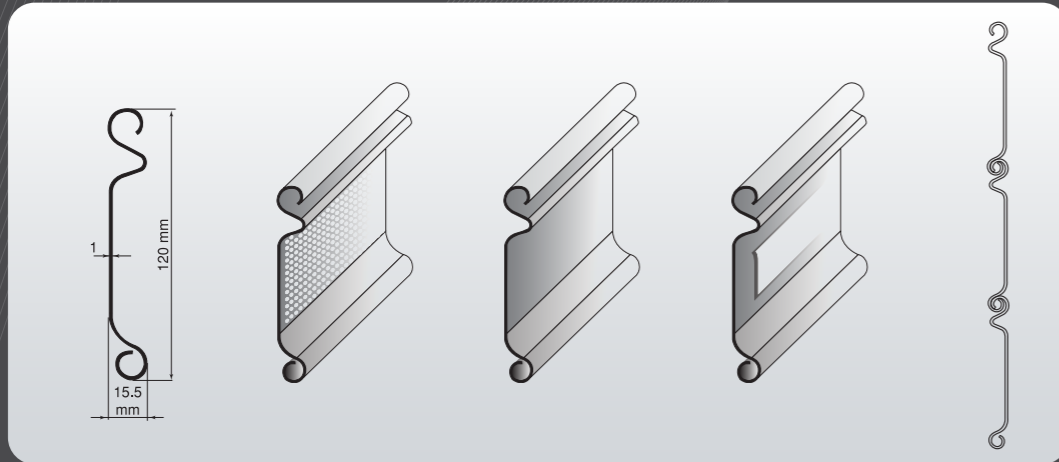


## Panel Tipleri

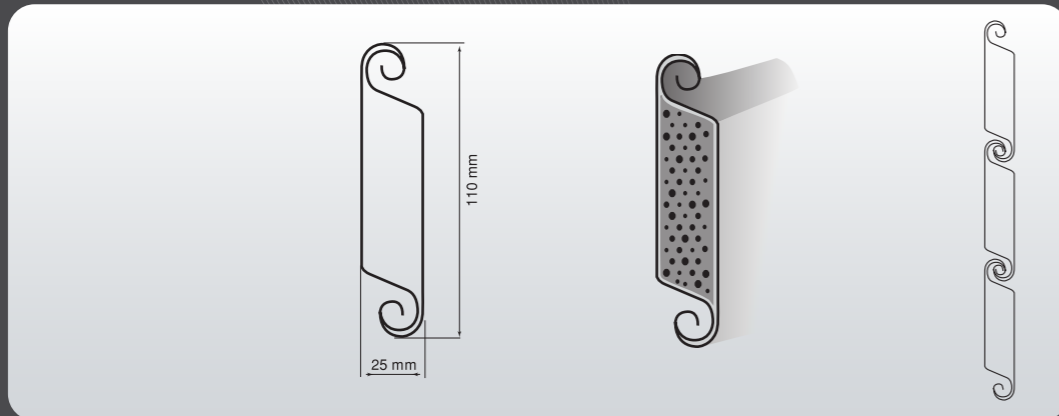
**G130** Patlayıcı ve yanıcı maddelere, rüzgar, kar ve yağmur gibi kötü hava şartlarına karşı kavisli yapısı itibarı ile mukavemetlidir. Geniş açıklığı olan mekanlar için idealdir. Tek cidarlı olup, kapının boyutlarına göre 0,80-1,00-1,20 mm et kalınlıklarında galvanizli çelik malzemeden üretilir.



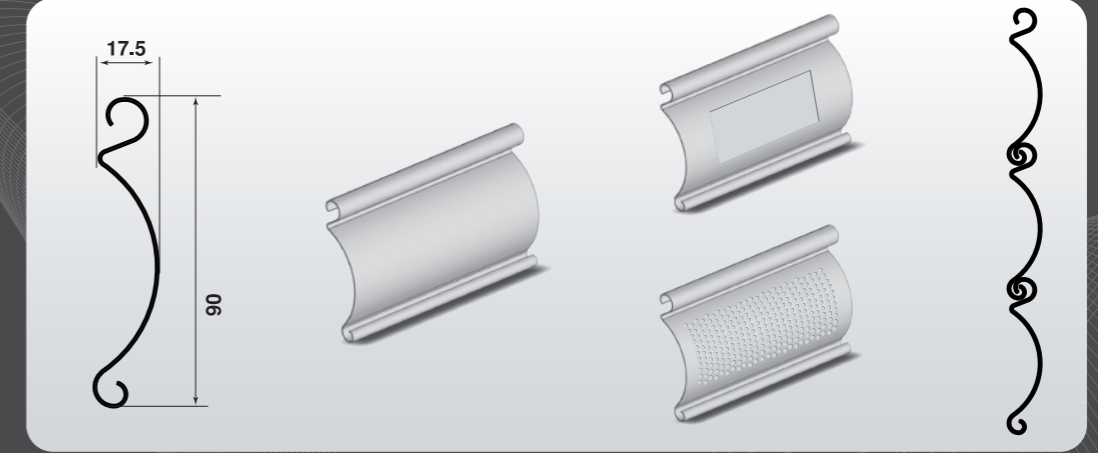
**G120** Kavissiz tek cidarlı olup, kapının boyutlarına göre 0,80 mm et kalınlığında galvanizli çelik malzemeden üretilir. Kullanışlı ve estetik görümlü bir paneldir. Ters sarımın mecbur olduğu montaj tiplerinde panelin arka yüzü önyüz olarak kullanılabilir. Pencere ve mikro delikli çeşitleri ile farklı kullanım alternatiflerine cevap verir. Işık, ses ve hava sirkülasyonunun zorunlu olduğu mahaller için mikro delikli panel idealdir. Ayrıca mikro delikli panel transparan özelliğinden dolayı vitrinlerin estetik görüntüsünü bozamaz. Mekanı içten ışıklandırmak sureti ile içerideki görüntüyü dışarıya gösterir. Dolayısıyla gece saatlerinde de vitrinler, hem üstün emniyet sistemi ile korunur, hem aydınlık kalır. (Mağazalar, garajlar.) Polükarbonat camlı modellerde hava sirkülasyonu yoktur. Dolayısıyla ışık ve görüntünün bir miktar istendiği ancak tozlu ortamlardan kaçınılan mekanlar için idealdir. (Fabrika, depo, servis. ..vb.)



**G110 D** Çift cidarlı her biri 0,80 mm et kalınlıklarında 2 adet galvanizli çelik profilden üretilir. İçi taşıyıcı izolasyonludur. Esnemez, güçlü rüzgarlara karşı dayanıklı olup, aynı zamanda ısı kesici ile enerjiyi arttırır. Merkezi ısıtma-soğutmalı binalarda, ses izolasyonunun önemli olduğu mekanlarda kullanılır.

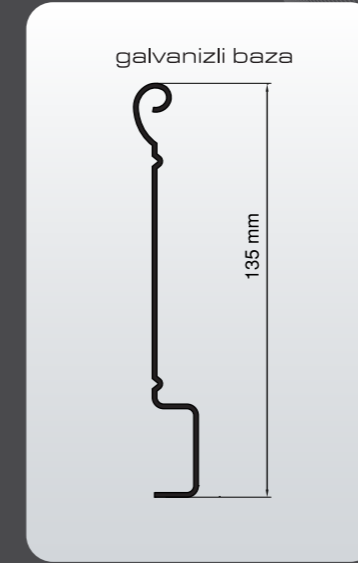


**G80** Tek cidarlı özel form verilmiş, galvanizli çelik malzemeden, kapının boyutlarına göre 0,80 - 1,2 mm et kalınlığında üretilir. Bombeli yapısı itibarı ile mukavemetlidir. Her tip motor ve boruya göre kullanılabilir. Diğer panellere göre sarımı küçüktür ve az yer kaplar.



## (NALLIK) BAZA PROFİLLERİ

Kapı eteklerine monte edilen ve kapıda kullanılan panel et kalınlığı ince bile olsa, en az 1,00 mm ve üstü et kalınlığında ST 42 galvanizli çelik malzemeden üretilen bu profiller kapının rüzgara karşı daha mukavim olmasına yardım eder. Bu profillere monte edilen özel fitiller ise kapı ile zemin arasındaki pürüzleri kompanse ederek düzgün bir duruş ve sızdırmazlık sağlar.



## Kılavuz Tipleri

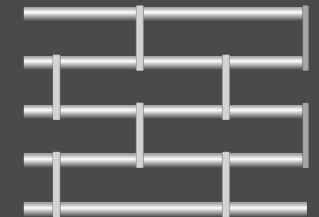
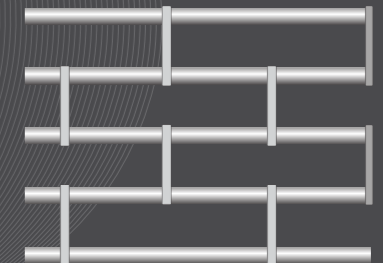
Kullanılacak oluklu kılavuz tipi montaj yerinin durumuna ve seçilecek panel tipine göre farklılık gösterir. Oluk içine monte edilen özel fırça ve lastik fitiller, panel ve çalışma kılavuzu arasındaki sürtünmeyi minimuma indirerek rahat ve sessiz bir çalışma sağlar.



## File Kapı Tipleri

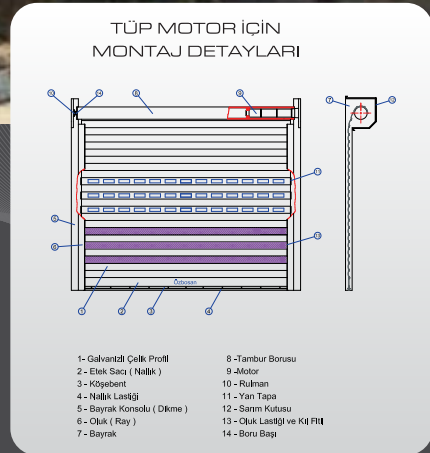
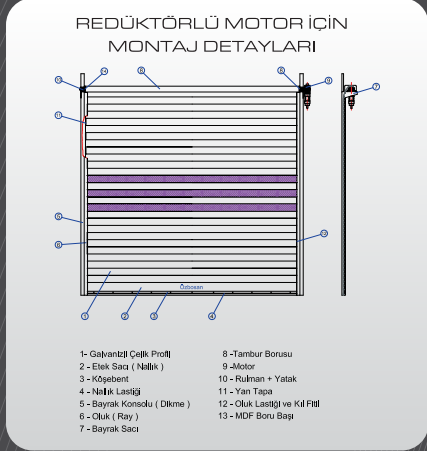
**F 16 İç boru;** 1,5 mm et kalınlığında elektro-galvaniz boru. Dış boru; eleksallı alüminyum malzemeden imaldir. Bağlantı lamaları, 4mm kalınlığında termiklenmiş alüminyum ile mukavemetlendirilmiştir. Kullanılan malzemelerin özelliği itibarı ile paslanmaz, görüntüsü bozulmaz. Vitrin önü ve gerisinde kullanılabilir. Her montaj tipine uyum sağlayabilen modern ve şık görümlü bir modeldir.

**F 13 İç boru;** 1,5 mm et kalınlığında elektrogalvaniz boru. Dış boru; eleksallı alüminyum malzemeden imaldir. Bağlantı lamaları, 3mm kalınlığında termiklenmiş alüminyum ile mukavemetlendirilmiştir. Modern ve şık görüntüsü ile eski klasik file kepenklere alternatif yeni bir modeldir. Kullanılan malzemenin özelliği itibarı ile paslanmaz görüntüsü bozulmaz, boya istermez dolayısı ile ekonomiktir.





“Güvenlik ve yerden tasarruf !”  
Mekanlarınızda sarmal kapıları tercih etmeniz için sadece iki önemli sebep...



Çok büyük kapılarda yada rüzgar, fırtına gibi dış hava şartlarının ağır olduğu mahallerde kapılara özel, rüzgar kancaları takılır...

  
**görkem otomasyon**  
otomatik kapı sistemleri

**Büyük  
kapıların  
mimarı...**



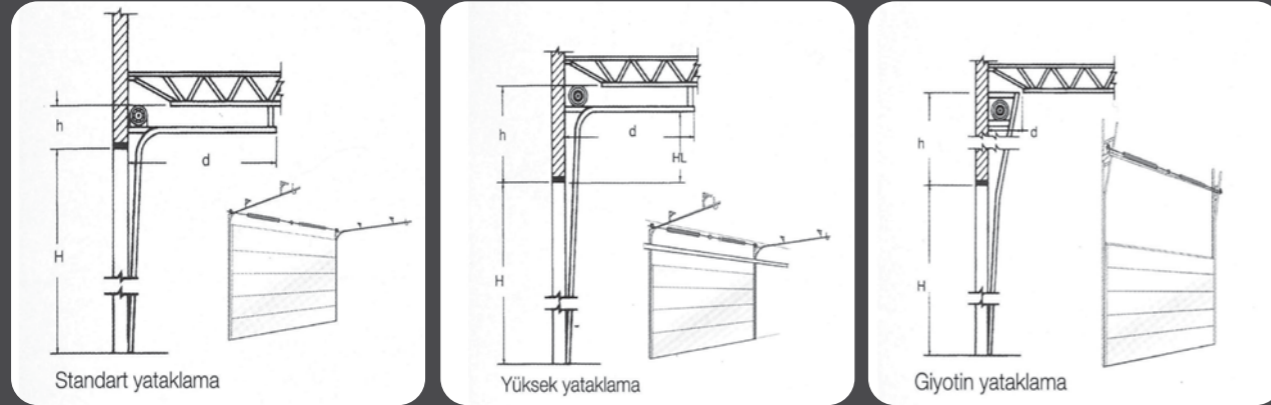


görkem otomasyonları yapılan her sistemin iki yıl garantisi, garanti sonrası ise ömür boyu servis güvencesi vardır... Özboşanda imalatı yapılacak her kapı sistemi dilediğiniz boyutlarda ve ihtiyacınız doğrultusunda sizin için özel olarak tasarımılandırılır...



Endüstriyel seksiyonel kapıları ergonomik ve yenilikçi fikirleri ile sektöre değişim ile ilgili ivme katmaktadır. NOPEA ürünleri montaja hazır şekilde müşterilerimize paketlenmiş olarak gönderilmektedir. Verilen sipariş doğrultusunda panel ve donanım aksesuarları hazırlanır. Kapıların kullanım yerlerine ve amaçlarına göre endüstriyel kapılar pencere ve servis kapılı olarak üretilmektedir.

### YATAKLAMA UYGULAMALARI

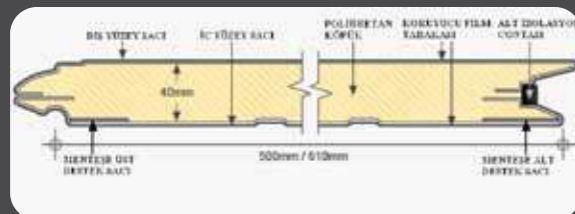
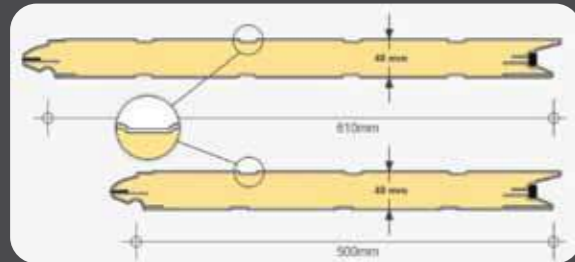


### PANELLER - HIERROS COSTA / İSPANYA

İç ve dış tarafında 0,50 mm kalınlıkta galvaniz kaplı boyalı sac bulunan ve içerisinde 43,3 kg/m<sup>3</sup> poliüretan izolasyon malzemesi kullanılan sandviç yapıdaki panellerdir. Kullanılan köpüğün CFCs Free PUR ve B2 yanmazlık özelliği vardır. Panel kalınlığı 40 mm olup yükseklik ölçüsünde ise birbirlerine alternatif olarak 500 mm ve 610 mm ebatlarında paneller mevcuttur.

Paneller Finger-saving" olarak da adlandırılan parmak sıkışmasını önleyecek bir dizayn kullanılarak tasarlanmıştır (EN12604). Panellerin birleşme yerlerinde yalıtım sağlamak amacı ile özel dizayn edilmiş panel üzerine imalat aşamasında takılan "Thermal Bridge" olarak adlandırılan ısı köprüsü sağlayan contalar bulunmaktadır. Bu contalar ile yalıtımda maksimum verim sağlanmaktadır. Rüzgar dayanımı 90 km/h 'tir. Rüzgar dayanımını arttırmak için 5500 mm den daha büyük kapılara galvanizli çelik sac'tan üretilen rüzgar barları kullanılmaktadır.

Panellerin iç ve dış yüzeyi gofraj desenli olup, enine hadveler ile mukavemet arttırılmıştır. Panel rengi standart Ral 9010 benzeri olarak fabrikasyon polyester boyalı şekilde üretilmiştir. İç dolgu malzemesi olarak kullanılan poliüretan yüksek seviyede ısı ve ses izolasyonu sağlayıp su bazlı olması nedeni ile 1. Sınıf doğa dostu yapıyla çevreyi kirletmemektedir.



### TEKNİK DEĞERLER

Panel yükseklikleri	610 mm - 500 mm
Panel ağırlığı	10,5 Kg/m <sup>2</sup>
Panel kalınlığı	40 mm
Montajlanmış kalınlık	43 mm
Poliüretan yoğunluğu	43,3 kg/ m <sup>3</sup>
Poliüretan özelliği	CFC Free -B 2
İç sac kalınlığı	0,5mm +- 0,010 mm
Dis sac kalınlığı	0,5mm +- 0,010 mm
Isı izolasyon değeri	K=1,51 w /m 2k
Ses izolasyon değeri	RW = 26 db

### KILAVUZ VE RAYLAR

Kapıların kılavuz ve ray sistemleri 2 mm galvaniz çelikten imal edilmektedir. Kapı ölçülerine göre, imalatta kullanılacak çelik kalınlığı değişmektedir. Galvaniz sac'tan imal edilmiş olması çevre koşullarına yüksek derecede direnç göstermesine etki etmektedir. Kullanılan çelik Avrupa normlarına uygundur.

### FİTİLLER

Kapı sistemi üzerinde dört taraftan sızdırmazlık sağlamak amacı ile fitiller kullanılmaktadır. Kullanılan fitillerin tamamı dış ortam şartlarına mukavemet gösterecek POLİMER yapıya sahip hammaddelerden imal edilmektedir. Zeminde kullanılan alt fitil, pnömatik güvenlik kitinin uygulama yapabilmesi için bu sisteme hazır yapıdadır.

### YAYLAR

Seksiyonel kapılarda ağırlık dengelemek amacı ile torsiyon yayları kullanılmaktadır. Bu yaylar ile kapı ağırlığı dengelenerek, sistemin az bir güç ile çalışması ve olası manuel kullanım ihtiyacında insan gücü ile hareketin devamlılığı hedeflenir. Kapılardaki imalatlarda kullanılan yayların ömrü 20.000 açma kapama olarak hedeflenmektedir.

### GÜVENLİK SİSTEMLERİ

Kapılarda, mekanik iki adet güvenlik sistemi standart olarak verilmektedir. Motorlu sistemlerde otomatik hareketi kontrol altına almak için güvenlik seçenekleri değişkenlik gösterebilir. Endüstriyel motorlu kapılarda ise pnömatik güvenlik sistemi standardtır. Mekanik olarak yay kırılma ve halat kopma güvenlik sistemleri ile olası ürün yıpranmasından kaynaklanabilecek kazalara engel olunmaktadır.



### DONANIM

Menteşeler, braketler ve kullanılan tüm çelik aksam galvaniz kaplı olup, kapı ölçülerine göre 2,0 mm ile 4,0 mm arasında kalınlıklara sahiptirler. Çelik halatlar 6x19=114 çok telli yapıdadır. 3,00 mm-4,00 mm-5,00 mm-6,00 mm tel kalınlıkları olan çelik halatlar farklı ölçülerdeki kapıların imalatında kullanılır. Tekerlekler kapalı rulmanlı, 46 mm çapında olup galvaniz shaft üzerine monte edilmiştir. Tekerlekte kullanılan plastik hammadde yapısı sürtünme ve darbelerden etkilenmeyecek yapıdadır. Tüm sistem CE normlarına uygun olarak imal edilmiştir.

### KAPI ÖLÇÜLERİ

Aşağıdaki ölçüler dahilinde kapı imalatı yapılabilmektedir. Yataklama tipindeki seçim Min-Max ölçülere etki edebilmektedir.

Minimum net geçiş ölçüleri = 1800 mm x 1800 mm  
Maksimum net geçiş ölçüleri = 7000 mm x 6100 mm





## SEKSİYONEL KAPILARIN OPSİYONLARI

- > Buton, ipli çekme anahtarı, uzaktan kumanda, metal kütle dedektörü, radar ile hareket ve kontrol sistemleri
- > Renk seçenekleri
- > Fotosel güvenlik sistemleri
- > Yay güvenlik sistemleri
- > İstenilen adette pencere uygulaması
- > Personel kapısı opsiyonu



Şirket prensibimiz olan müşteri memnuniyeti ve kalite için AR-GE ve tasarım çalışmalarına önem vermekteyiz. Üretimde ve satışta devamlılık sağlamayı ilke edinen firmamız aynı zamanda montaj sonrası 7/24 acil teknik servis hizmetindeki ciddiyeti ile rakiplerinden daima bir adım önde gitmektedir. Yüklü stoklama kapasitemiz ve sürekli işleyen üretim hattımız ile Türkiye çapındaki bayilere hizmet vermek amacındayız. Bu nedenle Türkiye genelindeki bayi ağıımızı genişletmek ve daha büyük seviyeye getirmek amacındayız.



Yaratıcı ve yenilikçi fikirler ile kalitenin çizgisini belirliyoruz...



# BÜYÜK KAPILARIN MİMARİ...



Kalitesi ile güvenli ve huzurlu ortamlar sağlar...

## GARAJ KAPISI MOTORLARI



## ENDÜSTRİYEL MOTORLAR



### MOTOR ÖZELLİKLERİ - COMFORT 220.2

Menşei	MARANTEC, Almanya
Çalışma gerilimi	220 V / 50 Hz - 0,25 kW
Kontrol ünitesi	Mikro işlemcili elektronik kontrollü
Hız	14 cm / sn
Çalışma sıklığı	20 Tur / Saat
Taşıma kapasitesi	600 Nm / 100 Kg, yay dengeli yükler için
Kontrol opsiyonları	Uzaktan kumanda
Emniyet sistemleri	Fotosel

\* Enerji kesintisi durumunda ipli switch kumandası ile manuel kullanım olanağı sağlar.

### MOTOR ÖZELLİKLERİ - HINATA X120

Menşei	HINATA, Uzakdoğu
Çalışma gerilimi	220 V / 50 Hz - 0,25 kW
Kontrol ünitesi	Mikro işlemcili elektronik kontrollü
Hız	14 cm / sn
Çalışma sıklığı	20 Tur / Saat
Taşıma kapasitesi	1200 Nm / Max. 225 Kg, yay dengeli yükler için
Kontrol opsiyonları	Uzaktan kumanda
Emniyet sistemleri	Fotosel

\* Enerji kesintisi durumunda ipli switch kumandası ile manuel kullanım olanağı sağlar.

### MOTOR ÖZELLİKLERİ - STA 1 10 24

Menşei	MFZ OVITOR, Almanya
Çalışma gerilimi	380 V / 50 Hz
Kontrol ünitesi	Mikro işlemcili elektronik kontrollü
Hız	20-25 cm / sn
Çalışma sıklığı	20 Tur / Saat
Taşıma kapasitesi	400 Kg, yay dengeli yükler için
Kontrol opsiyonları	Uzaktan kumanda, buton
Emniyet sistemleri	Pnömatik, fotosel, optosensör

\* Enerji kesintisi durumunda ipli ve zincirli manuel kullanım olanağı sağlar.

### MOTOR ÖZELLİKLERİ - HINATA 1 12 24

Menşei	HINATA, Uzakdoğu
Çalışma gerilimi	380 V / 50 Hz - 0,9 Kw
Kontrol ünitesi	Mikro işlemcili elektronik kontrollü
Hız	20-25 cm / sn
Çalışma sıklığı	25 Tur / Saat
Taşıma kapasitesi	500 Kg, yay dengeli yükler için
Kontrol opsiyonları	Uzaktan kumanda, buton
Emniyet sistemleri	Pnömatik, fotosel, optosensör

\* Enerji kesintisi durumunda ipli ve zincirli manuel kullanım olanağı sağlar.





## YÜKSEK HIZLI SARMAL PVC KAPILAR

- > Kanatlı ve sürgülü kapılara kıyasla ölü alan kaybı yoktur.
- > Yaklaşık 60 km/h rüzgara dayanıklıdır.  
(Ortam şartlarına göre arttırılabilir.)
- > PVC içerisindeki barlar alüminyum ve çelikten üretilmiştir.
- > Klavuzların her iki tarafındaki fırça ve fitil ile hava dolanımı en aza indirilmiştir.
- > Şeffaf PVC pencereler ile karşı taraf rahatlıkla görülebilir.
- > Açık kalma süresi isteğe bağlı olarak ayarlanabilir.
- > Hareket alanı fotosel ile emniyete alınmıştır.
- > Karşıt yük gerekmeden çalışır.
- > Açılma - kapanma hızı standart 0.8 m/sn dir.
- > Elektrik kesildiğinde çevirme kolu ile kullanım avantajı sağlar.
- > 5 ile 80 saniye arası ayarlanabilir otomatik kapanma.
- > Yarı durdurma fonksiyonu.
- > Yumuşak kalkış ve yumuşak duruş fonksiyonları (inverter).



- > 1000 mm PVC pencere.
- > Polyester destekli 900 - 680 gr ithal branda
- > 400 mm yüksekliğinde bulunan fotosel ile alüminyum taban profilinde bulunan emniyet contası sayesinde, kapı çalışma sahası emniyete alınmıştır.
- > Mavi, kırmızı, gri, yeşil, beyaz standart renk seçenekleri
- > Standart komuta panosunda, "aç", "kapat" ve "durdur" butonları mevcuttur. (buton kontrollü)
- > IP54 Korumalı elektronik kontrol ünitesi.



İş yerinize yaptığınız bazı harcamalar doğru seçimlerle kazanca dönüşür...



**Tecrübe ile  
teknolojinin  
buluştuğu  
son nokta...**



## YÜKSEK HIZLI KATLANIR PVC KAPILAR

- Polyester destekli 900-1200 gr zengin renk seçenekleri olan ithal branda
- Metal aksamlar galvaniz kaplama yada isteğe göre krom sac
- İsteğe göre her renkte elektrostatik boya uygulaması
- Alman menşeli MFZ ovitor ithal motor
- Rüzgara ve dış etkenlere karşı güçlendirilmiş çelik ara barlar
- İsteğe göre şeffaf film ile pencere açma
- Standart emniyet fotoseli
- Elektrik kesilmelerinde manuel kullanılabilme
- Otomatik kapanma ve yarı açık pozisyonda bekletme
- Karşıt yük gerektirmeyen motor sistemi
- Kolay montaj
- İkaz lambası, fotosel, manyetik dedektör, radar, ikaz lambası gibi opsiyonlar
- Bakım gerektirmeyen motor
- Net geçiş için en az mekanizma alanı



Geniş kapılarınızdaki  
çözüm ortağınız...



## Tüm PVC kapılar için geçerli olan opsiyonlar



Radar



Dubel uygulaması



İkaz lambası



Kontrol Butonu



Perde detayı



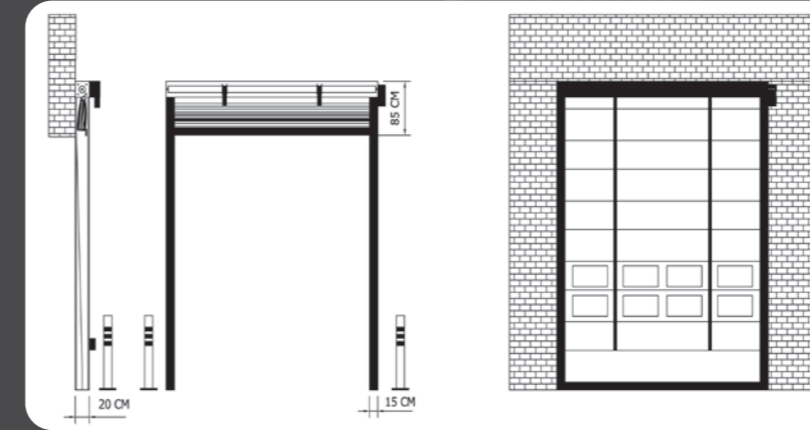
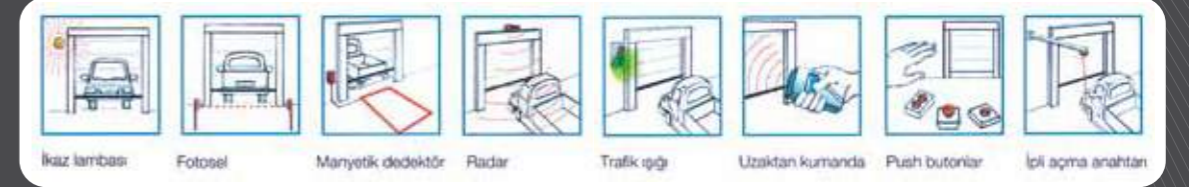
Kemer bağlantı aparatları



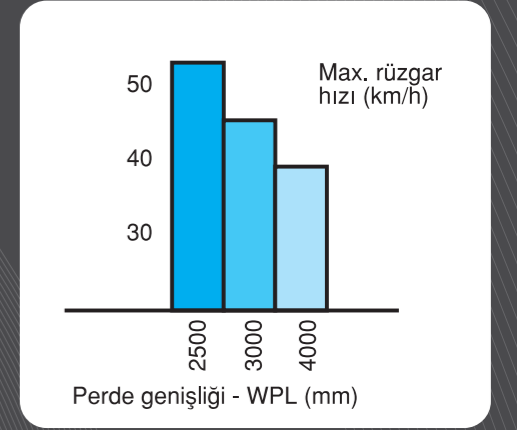
Perde renk seçenekleri



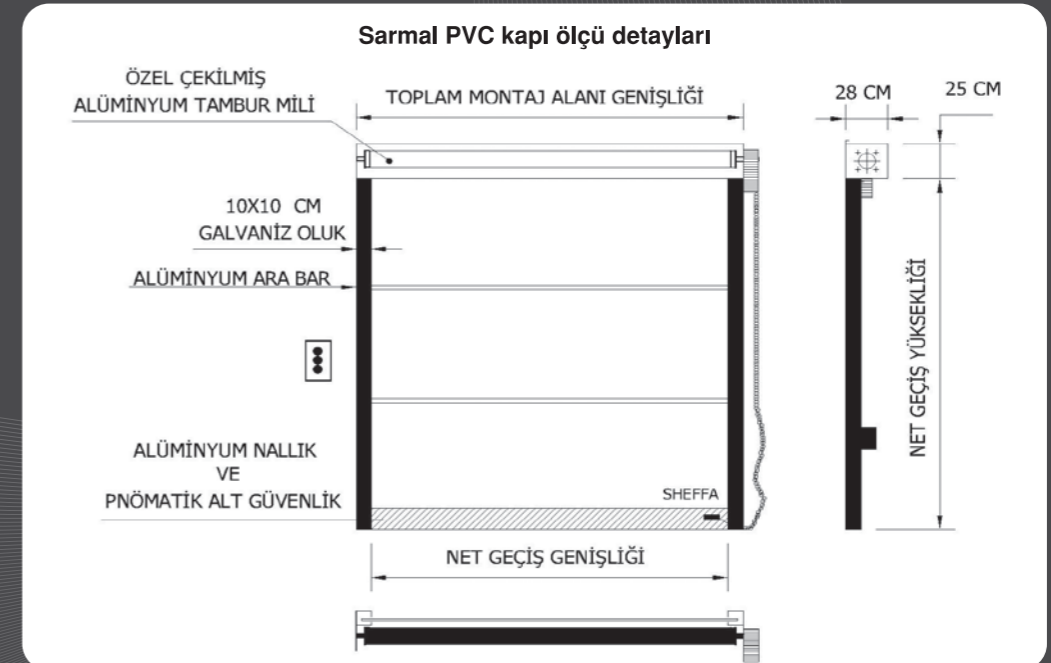
Bariyer



Katlanır PVC kapı oluk ve sarım detayları



Rüzgar dayanım tablosu



# OTOMATİK YANA KAYAR KAPILAR



Günümüzde pek çok kurumsal alanda, ticari işletmelerde ya da prestij binalarında yaygın olarak kullanılan otomatik yana kayar kapılarla zengin seçenekleriyle projeye mükemmel uyum sağlar.



Kurumsal yapılarda yaygın kullanım

- > Hastane, havaalanı, banka, otel
- > Restoran, süpermarket, mağazalar ve alışveriş merkezleri

Kullanıcı dostu

- > Son kullanıcı için fonksiyonel
- > Yaşlı ve engelliler için kullanımı kolay

Mimarların tercihi

- > Yapı içinde ya da cephe uyumlu çözümler
- > Zengin model seçeneği

İklimlendirme özelliği

- > Isıtma ve soğutma maliyetlerinde tasarruf
- > İç ortamı dış etkilerden koruma



## TEKNİK ÖZELLİKLER

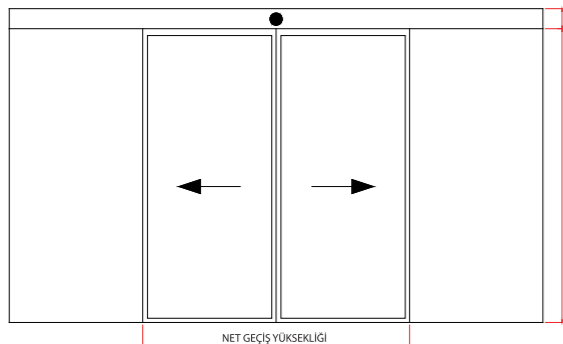
Besleme	: 220 V AC 50/60 Hz.
Güç Sarfıyatı	: 50 W (ekonomik elektrik tüketimi)
Taşıma Kapasitesi	: 80-160 kg x 2 kanat, 80-250 kg x 1 kanat
Temiz Açıklık Min.	: 90 cm
Temiz Açıklık Max	: 300 cm
Açılma Hızı	: 1.2 m/sn
Açık Kalma Süresi	: 0-99 sn
Çalışma Sıcaklığı	: -20 C ile + 60 C ± %15
Taşıyıcı Birim	: Her kanat 4 taşıma, 2 denge makarası olup çift kanatta; 8+4 makara mevcuttur.

Fonksiyon Sektörü	: Dijital
Anıza Bildirimi	: Dijital gösterge üzerinden arıza kodlu ve sesli bildirim.
Test Etme	: Montaj ve diğer ayarlar için test butonu.
Şifreleme 1	: Kullanıcıya fonksiyon değişikliği şifresi (Yetkisiz müdahalelerin önlenmesi)
Şifreleme 2	: Program ayarlarına erişme (hız, zaman vb. ayarları değiştirme şifresi)
Resetleme	: Kontrol kartı veya fonksiyon sektörü üzerinden tek tuşla resetleme
Çarpma Algılaması	: Geçiş anında (fotosel arızalı bile olsa) çarpmayı algılayıp geri açma özelliğine sahiptir.
Yarı Açma	: Yarım açılma (kışık mod) özelliğine sahiptir.
Yarım Açılma Mesafe	: Yarım açılma mesafesini ayarlayabilme özelliğine sahiptir
Yarım Açıl. Yoğunluğu	: Yarım açılmada iken geçiş yoğunluğu fazla ise otomatik olarak tam açılma moduna geçer.
Senkronizasyon	: Tüm PDKS, alarm ve yangın çıkış sistemleriyle uyumludur.
İnterlocking	: Ard-arda iki kapı arasında interlocking haberleşme mevcuttur.

## FOTSELLİ KAPI UYGULAMASI

ÇİFT KANATLI UYGULAMA

MEKANİZMA YÜKSEKLİĞİ



## DİĞER AYRICALIKLARI

- Mekanizmalarda her tek kanatta kullanılan iki çift üçlü tekerlek sistemi sayesinde, herhangi bir çarpma anında çarpma sonucunda kapı kanatlarının yerinden çıkma ihtimali yoktur.
- Mekanizmanın motor, kontrol ünitesi, elektronik aksamı, tekerler ve bağlantı sistemleri komple ithaldir.
- Mekanizma gövdesi ve kapağı, ve diğer tüm alüminyum doğramalar otomatik kapıya göre dizayn edilmiştir. Dizayn aşamasında tüm birleşim detaylarında sızdırmazlık ön plana alınarak uygun fitil ve fırça sistemleri geliştirilmiş ve bu detaylar kapının estetiğini tamamlayan modern bir çizgi ile çözülmüştür.
- Greda kapılar her türlü kartlı, şifreli, butonlu, parmak izli geçiş sistemlerine bağlanabilme özelliğine sahiptir.

Prestijin ve konforun yeni adı...



" Geliştirilmiş özellikleri ve Alman menşeli motor ile..."



## STANDARTLAR



Sensör



Emniyet fotoseli



Manuel kilit



Keypad

## OPSİYONLAR



Parmak izi okuyucu



Kart kontrollü güvenlik sistemi



El sensörü



Uzaktan kumanda



Buton



Manyetik kilit



Batarya

## ELEKTRİKLİ MENTEŞELİ HİDROLİK YÜKLEME RAMPASI



Yükleme alanlarındaki farklı zemin ve araç yüksekliklerini hassas olarak dengelemek için tasarlanmış sistemlerdir. Yükleme alanı ile kamyon arasında düz bir yüzey şeklinde yerleşen rampa sayesinde araçlara mal yükleme ve boşaltma işlemi oldukça kolay bir şekilde gerçekleşir. Sistem hidrolik olduğundan dolayı oldukça güvenlidir.

<b>MODEL</b>	<b>EHR 60 25</b>
Kapasite	6 TON
Tam Uzunluk (L)	2500 mm
Tam Genişlik (B)	2000 mm
Yükselme Mesafesi (WB)	350 mm
Alçalma Mesafesi (WO)	350 mm
Çukur Derinliği (H)	600 mm
Kaldırma Tipi	380 V AC



## YÜKLEME KÖRÜKLERİ

### Mekanik Yüklemeye Köprüleri

Yüklemeye köprü; yüklemenin yapıldığı alan ile nakliye aracı arasında toz ve yağmur gibi etmenlere karşı kısmi izolasyon oluşturarak bağlantı sağlamaktadır. Yüklemeye-boşaltma esnasında büyük kolaylıklar sağlar. İç ve dış ortamı birbirinden ayırdığı için ısı ve enerji tasarrufu sağlar.



### Detaylı bilgi

- 340 x 350 cm ölçüsünde standart olarak üretilmektedir
- Çarpmalara karşı emniyet sistemlidir.
- Dış yüzeyde özel alüminyum profilden çerçevelidir.
- Branda üzerinde su birikmesini önleyen yağmur oluğu mevcuttur.
- Ön yüzeyde hijyenik, polyester, PVC Perde bulunur.
- Metal aksam galvanize profilden imal edilmiştir.
- Soğuk zincir sistemi için şişme modelide üretilmektedir.



### Şişme Yüklemeye köprüleri

GENİŞLİK  
YÜKSEKLİK  
NET İÇ GENİŞLİK  
DERİNLİK  
BRANDA RENKLERİ  
ARAÇ SÜRTÜNME KISIMLARI  
ÇALIŞMA SICAKLIĞI

3600 mm STANDART, 4200 mm MAKSİMUM  
3800 mm STANDART, 4500 mm MAKSİMUM  
2000 mm (Ara geçişi için)  
800 mm STANDART, 1000 mm MAKSİMUM  
BEYAZ, GRİ, LACİVERT, SARI, TURUNCU  
HİJYENİK POLYESTER PVC PERDE  
Minimum -30, Maksimum +70

### ÖZELLİKLER

ELEKTRO GALVANİZLİ KASA,  
ANTİ-CRASH  
(Kırılmaya karşı emniyet) SİSTEMİ  
DIŞ YÜZEYDE ÖZEL  
ALÜMİNYUM PROFİL ÇERÇEVE,  
BRANDA ÜSTÜNDE SU  
BİRİKMESİNİ ÖNLEYEN  
YAĞMUR OLUĞU



## YANGIN KAÇIŞ KAPISI



### BAŞLICA ÖZELLİKLER

- Tüm parçaları da dahil olmak üzere tamamen galvanizli kapı,
- Polyester elektrostatik toz boya ile sınırsız RAL renkleri seçeneği
- Değiştirilebilir kapı açılış yönleri
- Yüksek üretim teknolojisi

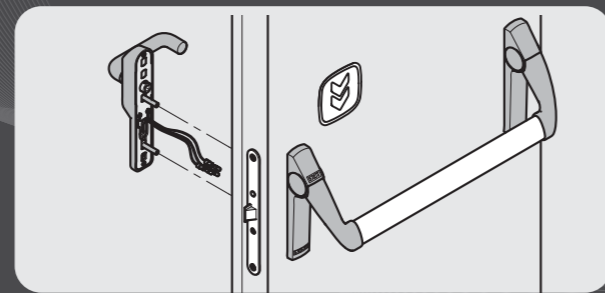
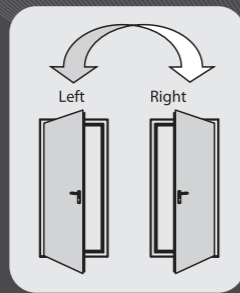
"Standartlarına uygunluğu"

- Özel test ekipmanları In-house Ar-Ge
- UNI 9723 ve EN 1634-1 uyarınca Yangın testleri
- Kapılar MD 21 uygunluk beyanlı "tip onaylı" Haziran 2004



### STANDART ÖLÇÜ TEK KANATLI YANGIN KAPILARI

 E 60	KAPI ÖLÇÜSÜ	MONTAJ BOŞLUĞU	KANAT AĞIRLIĞI
	800 X 2050	820 X 2060	59 Kg
	900 X 2050	920 X 2060	66 Kg
	1000 X 2050	1020 X 2060	74 Kg
	1100 X 2050	1120 X 2060	81 Kg
	800 X 2150	820 X 2160	62 Kg
	900 X 2150	920 X 2160	70 Kg
	1000 X 2150	1020 X 2160	77 Kg
	1100 X 2150	1120 X 2160	85 Kg



## BAHÇE KAPISI OTOMASYONLARI



Bahçe kapısı otomasyon motorları 800-1200-1800-2200 Kg. gibi çeşitli ağırlıklara hizmet edecek şekilde tasarlanmıştır. Genellikle site, fabrika, villa... vb. girişlerindeki yana kayar metal kapıların otomasyon çözümlerini sunar. Uzaktan kumandalı sistem sayesinde araçtan inmeden açma ve kapama imkanı sunmaktadır. Kapı açıklığına monte edilen emniyet fotoseli ile güvenlik üst düzeydedir.



### TEKNİK BİLGİLER

MOTOR TİPİ	BK-800/S	BK-1200/E	BK-1200/P	BK-1800/E	BK-2200/E	BK-2200/T
Koruma sınıfı	IP54	IP54	IP54	IP54	IP54	IP54
Kontrol ünitesi gerilimi (V)	230 A.C.	230 A.C.	230 A.C.	230 A.C.	230 A.C.	230-400 A.C.
Motor enerji gerilimi (V)	230 A.C.	230 A.C.	230 A.C.	230 A.C.	230 A.C.	230-400 A.C.
Amper (A)	4,5	3,3	3,3	4,2	5,1	1,5
Maksimum güç (W)	520	380	380	480	580	600
(m/min)	10,5	10,5	14,5	10,5	10,5	10,5
Çalışma sıklığı (%)	yoğun kullanım	50	30	50	50	50
(N)	800	850	850	1150	1500	1650
Çalışma ısısı (°C)	-20 ÷ +55	-20 ÷ +55	-20 ÷ +55	-20 ÷ +55	-20 ÷ +55	-20 ÷ +55
			* 50-60 Hz	● 230V A.C.	● 230-400V Üç fazlı	

### Kullanım Limitleri

	BK-800/S	BK-1200/E	BK-1200P	BK-1800/E	BK-2200/E	BK-2200T
Maksimum ağırlık (Kg)	800	1200	1200	1800	2200	2200
Maksimum uzunluk (m)			13			



# görmek otomasyon

otomatik kapı sistemleri

Tüm ürünlerimiz galvaniz kaplamalıdır

## REFERANSLARIMIZDAN BAZILARI



Mekanik Yedek Parça Güvencesi



Ürün Garantisi



Motor Üretici Firma Garantisi



Kalite Yönetim Belgesi 9001-2000



7/24 Servis Güvencesi



Satış Sonrası Hizmet Yeterlilik Belgesi

GREDA®

Otomatik Yana Kayar Kapılar

Sheffa®

Hızlı PVC Kapılar

SALVA®

Otomatik Kepek Motorları

Markalarımız

MFZ OVİTOR

Endüstriyel Motorlar

NOPEA®

Seksiyonel Kapılar

Marantec

Garaj Açıcı Motorlar

HİNATA

Garaj Açıcı Motorlar

# görmek otomasyon

otomatik kapı sistemleri

Şehit Serkan Atamer Sk. No:8/A Bayraklı / İZMİR



0232 341 68 35

info@gorkemotomasyon.com www.gorkemotomasyon.com